

価格
2億1,500万円

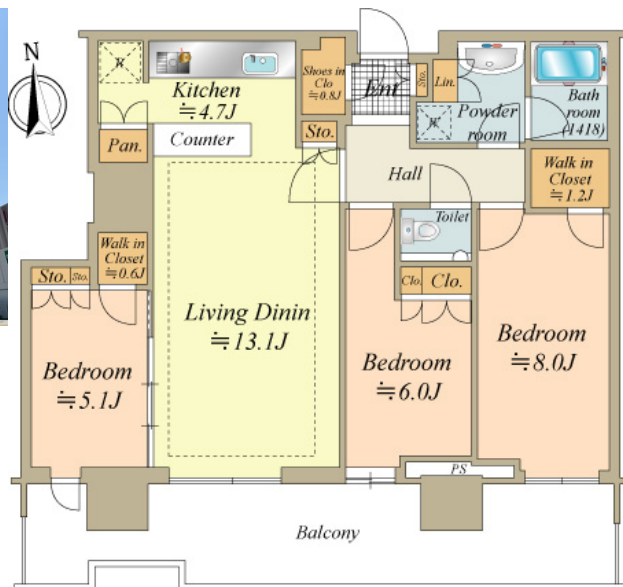
HARUMI FLAG SUN VILLAGE T棟



【外観】



【間取り図】



※図面と現況が異なる場合は現況が優先となります。※間取りの「S」はサービスルーム（納戸）です。
 ※価格は物件の代金総額を表示しており、消費税が課税される場合は税込と表記の上、税込価格で表示しております。

物件種目	新築マンション		
間取り/詳細	3LDK/ LDK 17.8帖 1室/洋室 8.0帖 1室/洋室 6.0帖 1室/洋室 5.1帖 1室		
建物名	HARUMI FLAG SUN VILLAGE T棟		
所在地	東京都中央区晴海5丁目		
交通	都営大江戸線 勝どき駅 徒歩14分		
専有面積	83.18㎡ (壁芯) (約25.16坪)	バルコニー面積	20.52㎡
構造規模	鉄筋コンクリート 50階建 地下1階		
所在階	33階	総戸数	-
築年月	2025年10月	修繕積立金	16,220円
管理形態	管理会社に全部委託	管理費	32,100円
駐車場	-		
土地権利	所有権		
現況	完成済み	引渡日	相談
建築確認番号		開発許可番号	
設備	ペット専用設備,日当たり良好,キッズルーム,眺望良好,海が近い,室内洗濯機置場,フローリング,都市ガス,公営水道,公共下水,24時間換気システム,エレベーター,電気有,ガスコンロ,コンロ2口以上,食器洗い乾燥機,システムキッチン,対面式キッ...		
周辺施設	<ul style="list-style-type: none"> ・晴海西小・中学校まで 約115m/2分 ・学校法人渋谷教育学園晴海西こども園まで 約651m/9分 ・晴海ふ頭公園まで 約334m/5分 		
その他費用	インターネット使用料月:2,200円 テレビ放送サービス基本料月:550円 自治会費・共益費月:600円		
備考	中央区で新しい暮らしを始める方は1、ロイヤルハウジング販売までお問い合わせ下さい。当社へのお電話は0120-78-6186で承っております。		

情報更新日2026年04月13日



国土交通大臣 (11) 第3229号
 (一社) 全国住宅産業協会会員 (一社) 不動産流通経営協会会員 (公社) 全日本不動産協会会員 (公社) 首都圏不動産公正取引協議会加盟

ロイヤルハウジング販売株式会社 月島キャピタルゲート店

東京都中央区月島 キャピタルゲートプレイスザ・モール1階

TEL:0120-78-6186 FAX:03-3536-2312

E-mail: tsukishima-cg@royalhousing-hanbai.co.jp

URL: <https://www.royal-h.jp/shop/tsukishima-cg/>

取引態様
仲介