

価格

3,680万円

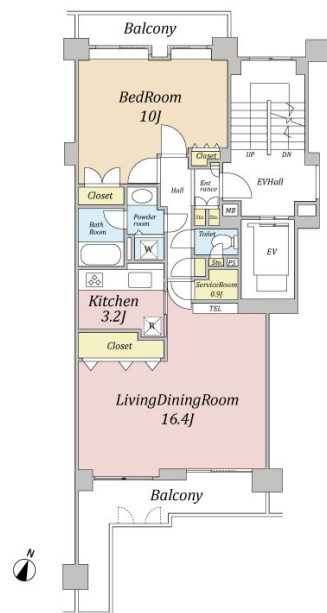
パークシティ本牧I棟

POINT

【外観】



【間取り図】



※図面と現況が異なる場合は現況が優先となります。※間取りの「S」はサービスルーム（納戸）です。
 ※価格は物件の代金総額を表示しており、消費税が課税される場合は税込と表記の上、税込価格で表示しております。

物件種目	中古マンション		
間取り/詳細	1LDK/		
建物名	パークシティ本牧I棟		
所在地	神奈川県横浜市中区本牧原5-3		
交通	京浜東北線 山手駅 徒歩35分 みなとみらい線 元町・中華街駅 徒歩37分 京浜東北線 石川町駅 バス14分 「和田山口」 徒歩5分		
専有面積	64.77㎡ (内法) (約19.59坪)	バルコニー面積	18.33㎡
構造規模	鉄骨鉄筋コンクリート	12階建	
所在階	4階	総戸数	-
築年月	1988年10月	修繕積立金	10,670円
管理形態	管理会社に全部委託	管理費	11,220円
駐車場	空有		
土地権利	所有権		
現況	空家	引渡日	相談
建築確認番号		開発許可番号	
設備	駐輪場あり,バイク置場あり		
周辺施設			
その他費用			
備考			

情報更新日2026年04月12日



神奈川県知事 (4) 第26620号
 (一社) 全国住宅産業協会会員 (一社) 不動産流通経営協会会員 (公社) 全日本不動産協会会員 (公社) 首都圏不動産公正取引協議会加盟

神奈川県ロイヤル株式会社 神奈川県ロイヤル本店

神奈川県横浜市区高島 そごう横浜店9階

TEL:045-277-2111 FAX:045-277-2112

E-mail : sky@k-royal.jp

URL : <https://www.royal-h.jp/shop/kanagawa/>

取引態様

一般媒介