

価格

1億7,800万円

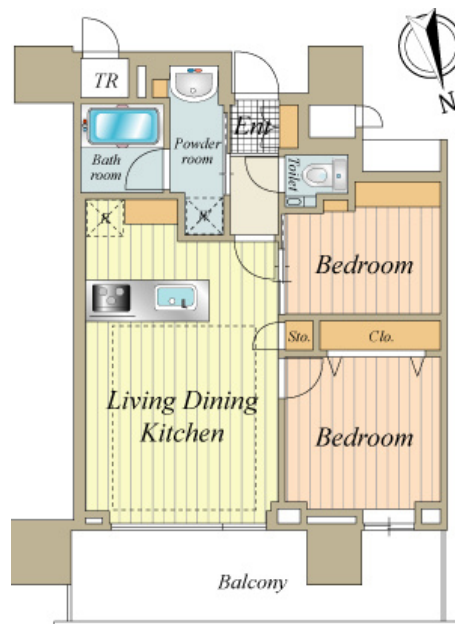
## パークシティ中央湊ザタワー

POINT

【外観】



【間取り図】



※図面と現況が異なる場合は現況が優先となります。※間取りの「S」はサービスルーム（納戸）です。  
 ※価格は物件の代金総額を表示しており、消費税が課税される場合は税込と表記の上、税込価格で表示しております。

物件種目	中古マンション		
間取り/詳細	2LDK/ LDK 1室/洋室 1室/洋室 1室		
建物名	パークシティ中央湊ザタワー		
所在地	東京都中央区湊 2丁目15-14		
交通	京葉線 八丁堀駅 徒歩6分 有楽町線 新富町駅 徒歩8分 有楽町線 月島駅 徒歩12分		
専有面積	51.18㎡ (壁芯) (約15.48坪)	バルコニー面積	12.42㎡
構造規模	鉄筋コンクリート 35階建 地下1階		
所在階	15階	総戸数	419戸
築年月	2017年11月	修繕積立金	16,590円
管理形態	管理会社に全部委託	管理費	17,860円
駐車場	空無		
土地権利	所有権		
現況	空家	引渡日	相談
建築確認番号		開発許可番号	
設備	日当たり良好,閑静な住宅地,キッズルーム,眺望良好,天井が高い,新婚さん向け,ファミリー向け,海が近い,室内洗濯機置場,フローリング,バルコニー付,都市ガス,公営水道,公共下水,エレベーター,電気有,バイク置場あり,免震構造,ガスコンロ,コ...		
周辺施設	<ul style="list-style-type: none"> <li>・中央区立中央小学校まで 約262m/4分</li> <li>・聖路加国際大学まで 約1023m/13分</li> <li>・中央区立湊公園まで 約142m/2分</li> </ul>		
その他費用 備考			

情報更新日2026年03月09日



国土交通大臣 (11) 第3229号  
 (一社) 全国住宅産業協会会員 (一社) 不動産流通経営協会会員 (公社) 全日本不動産協会会員 (公社) 首都圏不動産公正取引協議会加盟

## ロイヤルハウジング販売株式会社 月島キャピタル ゲート店

東京都中央区月島 キャピタルゲートプレイスザ・モール 1階

TEL:0120-78-6186 FAX:03-3536-2312

E-mail: tsukishima-cg@royalhousing-hanbai.co.jp

URL: <https://www.royal-h.jp/shop/tsukishima-cg/>

取引態様

仲介