

# FOR SALE

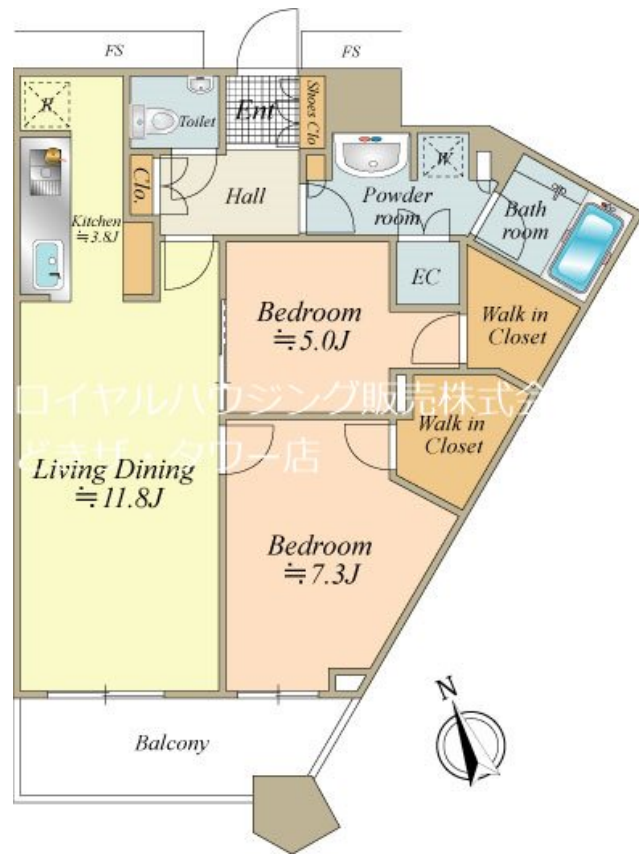
価格	間取りタイプ
6,980万円	2LDK



【外観】



【間取り図】



要問い合わせ総戸数1,420戸に対して673台【タワーパーキング432台、地下機械式駐車233台（来客用駐車場9台、電気自動車等充電対応24台含む）身障者用平置駐車1台（来客用・急速充電用兼ねる）平置駐車7台

現況と異なる場合には現況を優先します。 間取りの「S」はサービスルーム（納戸）です。  
 価格は物件の代金総額を表示しており、消費税が課税される場合は税込と表記の上、税込価格で表示しております。

物件種目	マンション		
建物名	KACHIDOKI THE TOWER 勝どきザ・タワー		
物件所在地	東京都中央区勝どき5丁目3-1		
交通	都営大江戸線 勝どき駅 徒歩6分 東京メトロ有楽町線 月島駅 徒歩15分 都営大江戸線 築地市場駅 徒歩22分		
専有面積	67.86㎡（壁芯） （約20.52坪）	バルコニー面積	14.8㎡
構造規模	鉄筋コンクリート造地下2階53階建		
所在階	5階	総戸数	1420戸
築年月	2016年11月	修繕積立金	6,660円
管理形態	全部委託	管理費	16,220円
駐車場			
土地権利	所有権		
現況	居住中	引渡日	相談
建築確認番号	BCJ13本建確063変1	開発許可番号	
設備	IHクッキングヒーター / 食器洗浄乾燥機 / ディスポーザー / 浄水器 / 浴室乾燥 / トイレ: 温水洗浄便座 / 全室フローリング / ケーブルテレビ / BS / CS / 洗濯機置場: 室内有 / インターホン: TV付 / セキュリティシステム		
周辺施設	ファミリーマート勝どき五丁目店 72m / くらげ 勝どき五丁目店 66m / マルイ 勝どき六丁目店 89m / スパ 文化堂勝どき店 550m / 中央豊海郵便局 400m / ほっとプラザ はるみ 650m		
その他費用			
備考	国内最大級、全1420邸・53階建ての大規模タワープロジェクト。多彩で心地よい共用施設。それは、ここに住む方だけが楽しみ尽くせる空間です。 3棟の超高層が寄り添う今回の建物では、3棟の建物間に制振装置を配置し、3棟の建物全体で地震による揺れを吸収する、安全性と信頼性の高い、世界初の『VDコアフレーム構法』を採用。この構法は、強風時の揺れも軽減し、その居住性も向上致します。 是非日本のハイクオリティをご堪能ください。		

取引条件の有効期限:2019年6月22日

No.bt0000000055

お問合せ先



国土交通大臣（9）第3229号  
 （一社）全国住宅産業協会会員、（公社）全日本不動産協会会員、（公社）首都圏不動産公正取引協議会会員

ロイヤルハウジング販売株式会社 勝どきザ・タワー店

TEL:0120-08-6186 FAX:03-6221-1112

東京都中央区勝どき5丁目3番2号勝どきザ・タワー1F

E-Mail:kachidoki-tt@royal-h.net

取引態様:専属専任媒介

