

FOR SALE

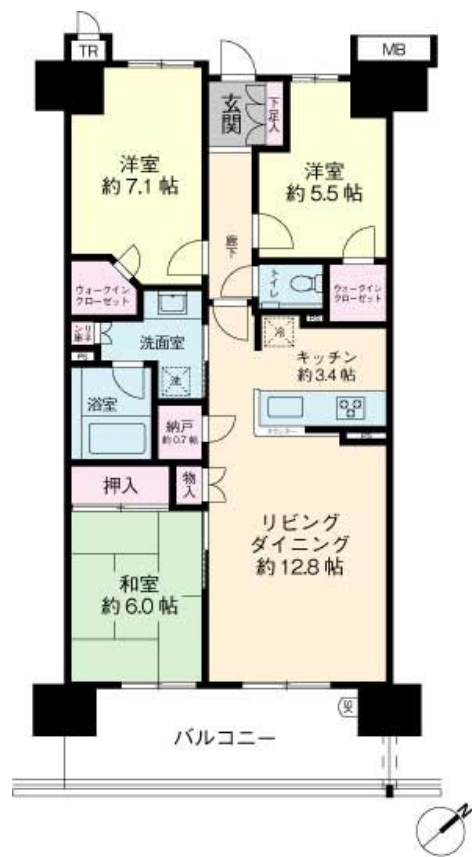
価格	間取りタイプ
2,780万円	3LDK



【外観】



【間取り図】



物件種目	マンション		
建物名	プラウドシティ稲毛海岸レジデンス ザ・		
物件所在地	千葉県千葉市美浜区稲毛海岸5丁目		
交通	京葉線 稲毛海岸駅 徒歩19分 京葉線 稲毛海岸駅 バス5分 バス停:東京歯科大学東門より徒歩4分 京成千葉線 京成稲毛駅 徒歩19分		
専有面積	78.37㎡ (壁芯) (約23.70坪)	バルコニー面積	12.8㎡
構造規模	鉄筋コンクリート造11階建		
所在階	8階	総戸数	130戸
築年月	2012年2月	修繕積立金	12,010円
管理形態	全部委託	管理費	10,900円
駐車場	空無		
土地権利	所有権		
現況	空き	引渡日	即時
建築確認番号		開発許可番号	
設備	ディスポージャー / オートバス / 浴室乾燥 / トイレ:暖房便座 / 床暖房 / フローリング / ウォークインクローゼット / トランクルーム / ケーブルテレビ / 複層ガラス / 洗濯機置場:室内有 / インターホン:TV付 / 都市ガス		
周辺施設	ヤマコ 稲毛海岸店 380m / こん内科クリニック 381m / 千葉市稲毛海岸保育所 624m / ファミリーマート 真砂一丁目店 680m / 千葉真砂二郵便局 685m / 東京歯科大学図書館 691m		
その他費用	駐輪料: 100円 / 月 駐輪料: 200円 / 月 バイク置場: 1,000円 / 月		
備考			

現況と異なる場合には現況を優先します。 間取りの「S」はサービスルーム（納戸）です。
 価格は物件の代金総額を表示しており、消費税が課税される場合は税込と表記の上、税込価格で表示しております。

取引条件の有効期限:2019年6月18日

No.bi0000000755



国土交通大臣(9)第3229号
 (一社)全国住宅産業協会会員、(公社)全日本不動産協会会員、(公社)首都圏不動産公正取引協議会会員

ロイヤルハウジング販売株式会社 稲毛海岸駅前ショップ

TEL:043-279-1211 FAX:043-277-7875

千葉県千葉市美浜区洲1丁目22-23 稲毛海岸ニイクラビル1階

URL:<http://www.royal-h.jp/inage/index.html>

E-Mail:d-inage@royal-h.net

取引態様:専属専任媒介

