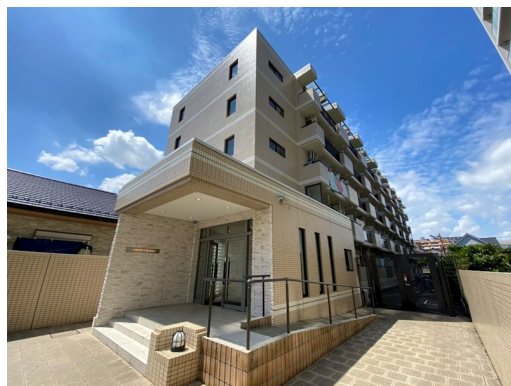


FOR SALE

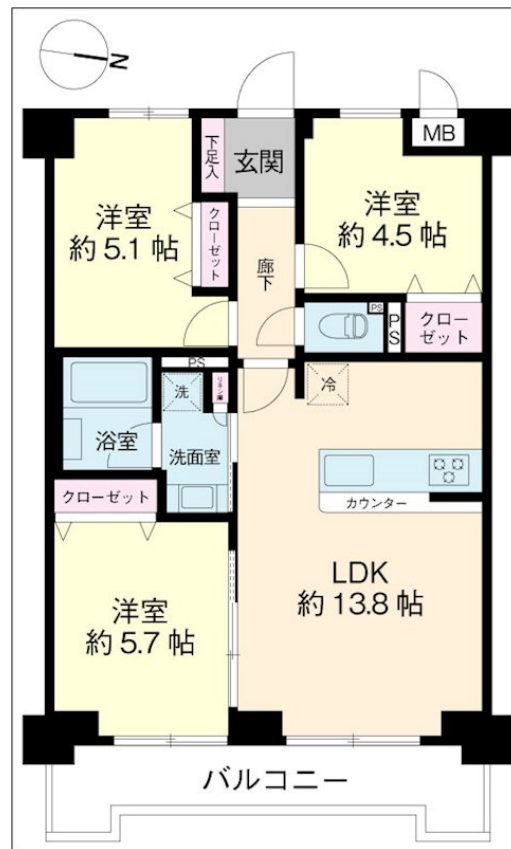
価格	間取りタイプ
3,580万円	3LDK



【外観】



【間取り図】



物件種目	マンション		
建物名	サンリーノ浦安		
物件所在地	千葉県浦安市当代島2丁目		
交通	東京メトロ東西線 浦安(千葉)駅 徒歩10分 京葉線 新浦安駅 徒歩45分 京葉線 舞浜駅 徒歩55分		
専有面積	62.09㎡(壁芯) (約18.78坪)	バルコニー面積	7.8㎡
構造規模	鉄筋コンクリート造5階建		
所在階	5階	総戸数	37戸
築年月	1990年3月上旬	修繕積立金	14,900円
管理形態	全部委託	管理費	15,340円
駐車場	有(敷地内) 15,000円		
土地権利	所有権		
現況	居住中	引渡日	相談
建築確認番号		開発許可番号	
設備	都市ガス / エレベータ		
周辺施設	Y's mart(イマ'マート) 浦安本店 932m / 西友 浦安店 1197m / タ'イ-浦安駅前店 1466m / セブ'ンレ'ブ'ン 浦安当代島1丁目店 740m / 浦安市立当代島保育園 678m / 浦安市立北部小学校 1434m		
その他費用	専有部機械警備料: 550円 / 月		
備考	2017年8月施工の1棟リノベーションマンション 東京メトロ東西線「浦安」駅徒歩10分の立地 最上階のため、陽当たり良好 二重床・二重天井設計 ペット飼育可能(但し条件有り)		

現況と異なる場合には現況を優先します。 間取りの「S」はサービスルーム(納戸)です。
価格は物件の代金総額を表示しており、消費税が課税される場合は税込と表記の上、税込価格で表示しております。

取引条件の有効期限:2020年10月14日

No.bs0000001154



国土交通大臣(10)第3229号
(一社)全国住宅産業協会会員、(公社)全日本不動産協会会員、(公社)首都圏不動産公正取引協議会会員

ロイヤルハウジング販売(株)新浦安シンボルロード店

TEL:0120-675-111 FAX:047-350-5115

千葉県浦安市入船4丁目3-1新浦安エスケービル1F

URL:<http://www.royal-h.jp/shinurayasu/index.html>

E-Mail:shinurayasu@royal-h.net

取引態様:専属専任媒介

