

# FOR SALE

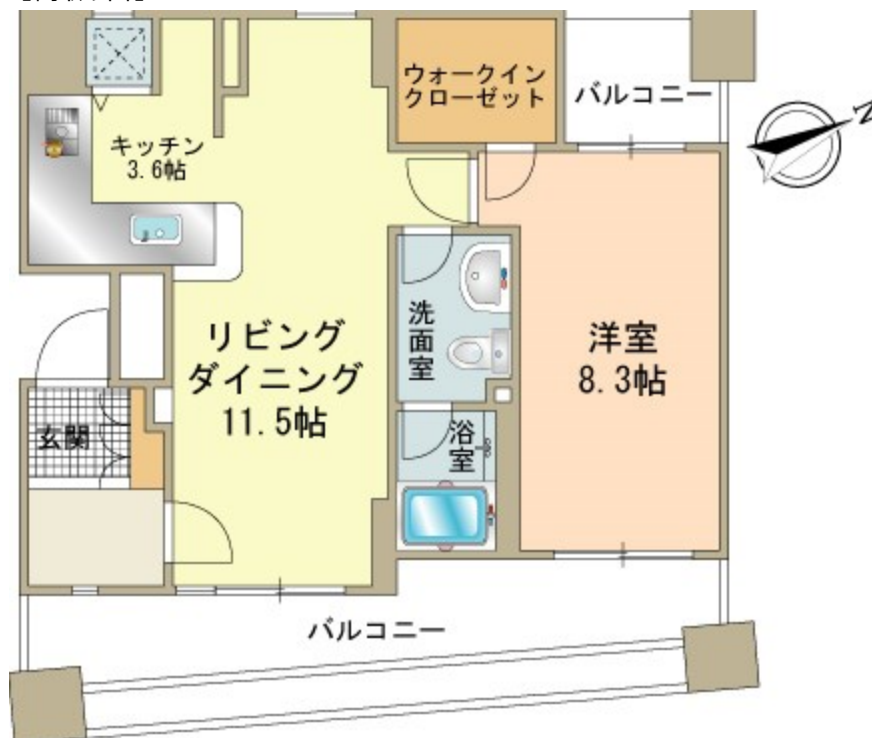
価格	間取りタイプ
3,990万円	1LDK

**POINT**

【外観】



【間取り図】



物件種目	マンション		
建物名	ジェイパーク芝浦ベイサイドスクエア		
物件所在地	東京都港区海岸2丁目 6-36		
交通	ゆりかもめ 日の出(東京)駅 徒歩3分 山手線 浜松町駅 徒歩8分 京浜東北線 浜松町駅 徒歩8分		
専有面積	55.03㎡(壁芯) (約16.64坪)	バルコニー面積	17.1㎡
構造規模	鉄骨鉄筋コンクリート造地下1階11階建		
所在階	6階	総戸数	52戸
築年月	2000年7月	修繕積立金	17,400円
管理形態	全部委託	管理費	12,440円
駐車場			
土地権利	所有権		
現況	賃貸中	引渡日	相談
建築確認番号	開発許可番号		
設備	オートバス / 浴室乾燥 / ウォークインクローゼット / インターホン:TV付 / 24時間換気システム / オートロック:モニタ付 / 都市ガス / エレベータ		
周辺施設	ローソンストア100 日の出店 357m / ゆりの木薬局東芝ビル店 253m / 成城石井 芝浦ストア店 341m / ファミリーマートファミマ浜松町ビル店 533m / 太陽の子ストア保育園 442m / アンジール小田町保育園 696m		
その他費用	外部協力金: 1,000円 / 月		
備考			

現況と異なる場合には現況を優先します。 間取りの「S」はサービスルーム(納戸)です。  
 価格は物件の代金総額を表示しており、消費税が課税される場合は税込と表記の上、税込価格で表示しております。

取引条件の有効期限:2019年6月17日

No.bv0000001146



国土交通大臣(9)第3229号  
 (一社)全国住宅産業協会会員、(公社)全日本不動産協会会員、(公社)首都圏不動産公正取引協議会会員

ロイヤルハウジング販売株式会社 勝どきビュータワー店

TEL:0120-40-6186 FAX:03-6864-1812

東京都中央区勝どき1丁目8-1勝どきビュータワー B101号

URL:<http://www.royal-h.jp/kachidoki-vt/index.html>

E-Mail:[d-kachidoki-vt@royal-h.net](mailto:d-kachidoki-vt@royal-h.net)

取引態様:仲介

