

FOR SALE

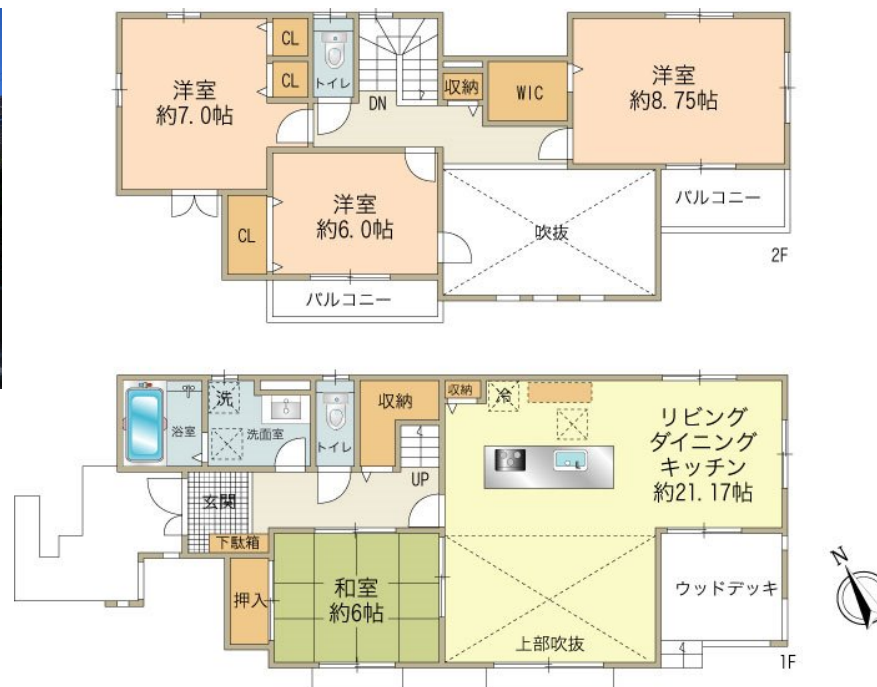
価格	間取りタイプ
4,790万円	4LDK



【外観】



【間取り図】



物件種目	一戸建て		
物件所在地	東京都八王子市別所2丁目		
交通	京王相模原線 京王堀之内駅 徒歩18分 京王相模原線 南大沢駅 徒歩22分 小田急多摩線 唐木田駅 徒歩23分		
土地面積	179.40㎡ (約54.26坪)	他に私道面積	無し
建物面積	121.72㎡ (約36.82坪)	地目	宅地
構造規模	木造2階建		
築年月	2007年4月	都市計画	市街化区域
用途地域	第二種住居地域		
建ぺい率	60%	容積率	200%
土地権利	所有権		
法令上の制限	航空法		
現況	空き	引渡日	即時
接道状況	北西6.00m公道		
建築確認番号		開発許可番号	
設備	食器乾燥機 / オートバス / 浴室乾燥 / トイレ:温水洗浄便座 / 床暖房 / フローリング / ウォークインクローゼット / 床下収納 / インターホン:TV付 / 都市ガス / 本下水		
周辺施設			
その他費用			
備考			

現況と異なる場合には現況を優先します。 間取りの「S」はサービスルーム(納戸)です。
 価格は物件の代金総額を表示しており、消費税が課税される場合は税込と表記の上、税込価格で表示しております。

取引条件の有効期限:2019年6月16日

No.bh0000000318



東京都知事(12)第29649号

(一社)全国住宅産業協会会員 (一社)不動産流通経営協会会員 (公社)全日本不動産協会会員 (公社)首都圏不動産公正取引協議

ロイヤルハウジング株式会社 堀之内駅前ショップ

TEL:0120-799-251

FAX:042-677-1171

東京都八王子市別所2丁目1ピア長池

URL:<http://www.royal-h.jp/horinouchi/index.html>

E-Mail:d-horinouchi@royal-h.net

取引態様:専任媒介

