

# FOR SALE

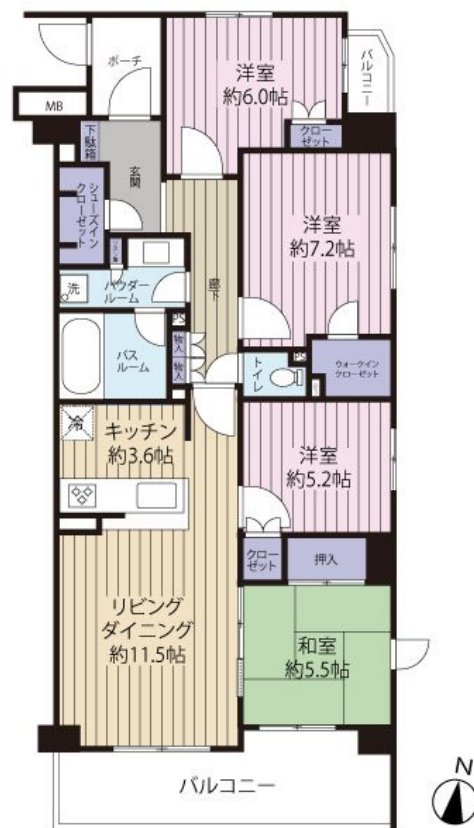
価格	間取りタイプ
3,780万円	4LDK



【外観】



【間取り図】



電気はマンション一括受電（長谷工エネシス）

現況と異なる場合には現況を優先します。 間取りの「S」はサービスルーム（納戸）です。  
 価格は物件の代金総額を表示しており、消費税が課税される場合は税込と表記の上、税込価格で表示しております。



東京都知事（12）第29649号  
 （一社）全国住宅産業協会会員 （一社）不動産流通経営協会会員 （公社）全日本不動産協会会員 （公社）首都圏不動産公正取引協議

**ロイヤルハウジング株式会社 堀之内駅前ショップ**

TEL:0120-799-251 FAX:042-677-1171

東京都八王子市別所2丁目1ピア長池

物件種目	マンション		
建物名	プレサンスロジェ京王堀之内【ロイヤル安心】		
物件所在地	東京都八王子市堀之内3丁目		
交通	京王相模原線 京王堀之内駅 徒歩4分 多摩モノレール 大塚・帝京大学駅 徒歩26分 小田急多摩線 唐木田駅 徒歩27分		
専有面積	89.56㎡（壁芯） （約27.09坪）	バルコニー面積	11.5㎡
構造規模	鉄筋コンクリート造地下0階8階建		
所在階	3階	総戸数	84戸
築年月	2014年5月13日	修繕積立金	6,270円
管理形態	全部委託	管理費	10,804円
駐車場	有（敷地内）4,000円		
土地権利	専有面積割合による所有権の共有		
現況	空き	引渡日	即時
建築確認番号	開発許可番号		
設備	オートバス/トイレ:温水洗浄便座/南東角部屋/床暖房/フローリング/ウォークインクローゼット/洗濯機置場:室内有/インターホン:TV付/全室エアコン/オートロック/都市ガス/エレベータ		
周辺施設	秋葉台公園 228m / 業務ｽｰﾊﾟｰ 堀之内店 338m / 小磯ｸﾘｯｸ 379m / 京王堀之内阿部歯科医院 443m / 三和 堀之内店 592m / 八王子市立秋葉台小学校 409m		
その他費用			
備考			

取引条件の有効期限:2019年6月16日

No.bh0000000317

URL:<http://www.royal-h.jp/horinouchi/index.html>

E-Mail:[d-horinouchi@royal-h.net](mailto:d-horinouchi@royal-h.net)

取引態様:専任媒介

