

FOR RENT

賃料	管理費等
62,000円	0円

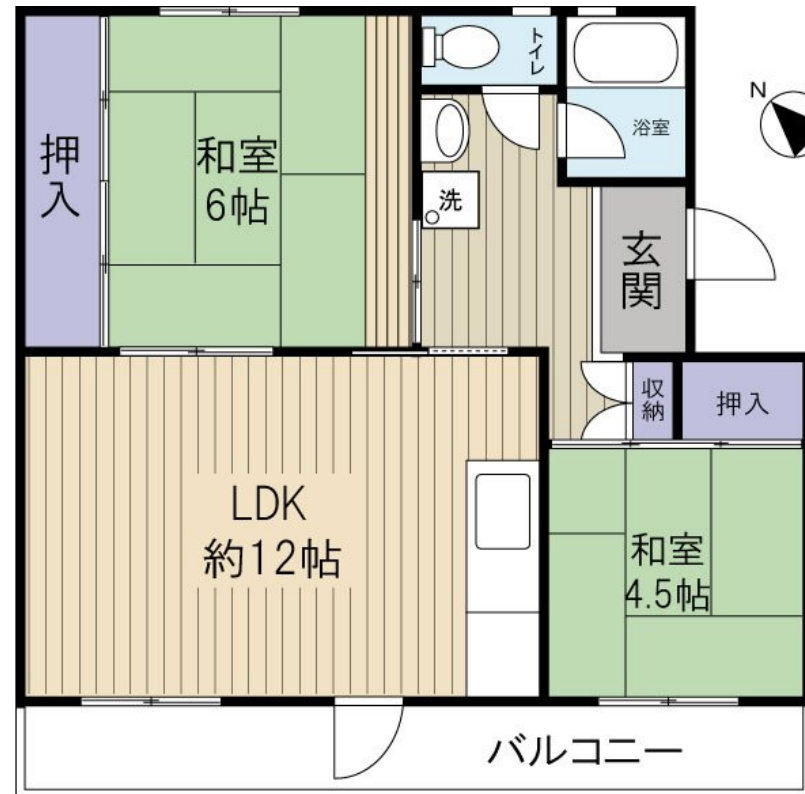
駅近分譲マンション

眺望良好,通風良好,当社管理物件,南面バルコニー,南面リビング,陽当たり良好,内装リフォーム後渡,分譲タイプ,平坦地,緑豊かな住宅地,管理室,メールボックス,平置駐車場,整備された歩道

【外観】



【間取り図】



図面と現況が異なる場合は現況が優先となります。

間取りの「S」はサービスルーム(納戸)です。

間取り	2LDK		
敷金	1ヶ月	礼金	1ヶ月
敷引/償却金	-	保証金	-
物件種別	マンション(居住用)		
建物名・部屋番号	高洲一丁目住宅		
物件所在地	千葉県千葉市美浜区高洲1丁目		
交通	京葉線 稲毛海岸駅 徒歩7分 京成千葉線 京成稲毛駅 徒歩18分		
間取詳細			
構造・規模	鉄筋コンクリート 5階建 1階		
専有面積	46.77㎡	向き	南西
築年月	1976年3月	契約期間	2年
損害保険	有 17000円 2年	入居時期	相談
駐車場	有(敷地内) 5000円/月~ 駐輪場 バイク置き場		
設備	CATV,ガスキッチン,ガスコンロ設置可,クッションフロア,シャワー,トイレ有,バス・トイレ別,バス		
その他費用			
入居諸条件	ペット不可 事務所不可 楽器等の使用不可 法人可		
保証会社	必須(全保連) 初回 家賃総額30%、更新 1年毎10,000円		
備考			

情報更新日2019年5月25日

No.ci000000920



国土交通大臣(9)第3229号
(一社)全国住宅産業協会会員、(公社)全日本不動産協会会員、(公社)首都圏不動産公正取引協議会会員

ロイヤルハウジング販売株式会社 稲毛海岸駅前ショップ

千葉県千葉市美浜区高洲1丁目22-23稲毛海岸ニイクラビル1階
TEL:043-279-1211 FAX:043-277-7875
E-mail: inage@royal-h.net
URL: http://www.royal-h.jp/inage/index.html



携帯サイトから物件詳細を閲覧できます!

取引態様	手数料負担の割合	貸主	借主
仲介元付(一般)	手数料配分の割合	元付	客付