

FOR RENT

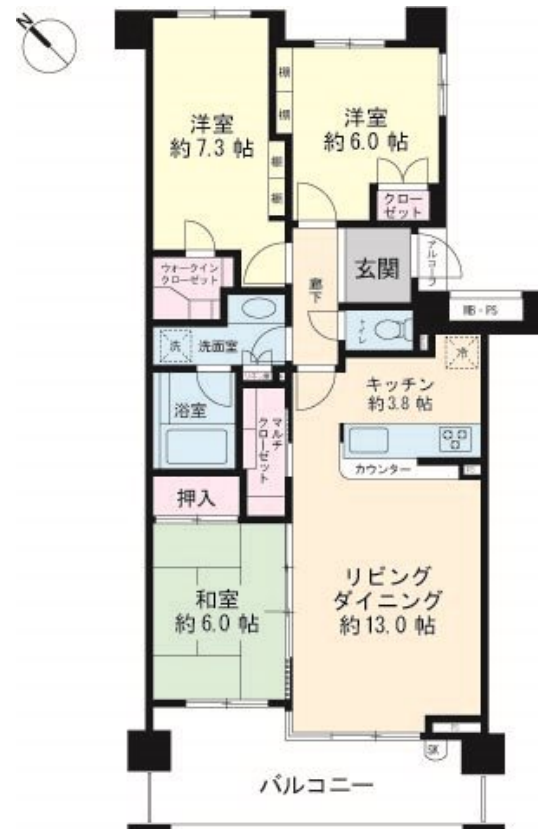
賃料	管理費等
169,000円	0円

2F以上,2面採光,オートロック,セキュリティ有り,リビングの隣和室,ワイドバルコニー,角住戸,畳コーナー,続き和室,通風良好,当社管理物件,南面バルコニー,南面リビング,陽当たり良好,駅まで平坦,閑

【外観】



【間取り図】



図面と現況が異なる場合は現況が優先となります。

間取りの「S」はサービスルーム(納戸)です。

間取り	3LDK		
敷金	2ヶ月	礼金	1ヶ月
敷引/償却金	-	保証金	-
物件種別	マンション(居住用)		
建物名・部屋番号	レクセルガーデン新浦安		
物件所在地	千葉県浦安市東野1丁目		
交通	京葉線 新浦安駅 徒歩20分 京葉線 舞浜駅 徒歩30分		
間取詳細	LDK(13畳) 洋室(6畳) 洋室(7.3畳) 和室(6畳)		
構造・規模	鉄筋コンクリート 2階建 2階		
専有面積	80.59㎡	向き	南西
築年月	2005年2月	契約期間	2年
損害保険	有 20000円 2年	入居時期	即時
駐車場	要問い合わせ		
設備	3口以上コンロ, C A T V, インターホン, ウォークインクローゼット, カウンターキッチン, ガスキッチン,		
その他費用			
入居諸条件	ペット不可 事務所不可 楽器等の使用不可 二人可		
保証会社	必須(日本セーフティー) 初回賃料等合計の50%、その後1年毎に1万円		
備考	新型コロナウイルス感染拡大により大変な状況になっておりますが、ロイヤルハウジングは感染予防を最大限に行いながら元気に営業しております。ご不明な点等ございましたら、お気軽にお問い合わせください。		

情報更新日2020年5月30日

No.0000000082



国土交通大臣(10)第3229号

(一社)全国住宅産業協会会員、(公社)全日本不動産協会会員、(公社)首都圏不動産公正取引協議会会員

ロイヤルハウジング販売株式会社 モナ新浦安ショップ

千葉県浦安市入船1丁目5-1モナ新浦安1F

TEL:0120-672-555

FAX:047-381-2550

E-mail: mona@royal-h.net

URL: <http://www.royal-h.jp/shinurayasu/index.html>



携帯サイトから物件詳細を閲覧できます!

取引態様	手数料負担の割合	貸主	0%	借主	100%
仲介元付(専任)	手数料配分の割合	元付	0%	客付	100%